



# Nos vamos de crucero

cruceros

¿Buscas cruceros? Consigue Mejores Resultados con ASK  
www.Ask.com

Anuncios Google



HOME

TODOS LOS BARCOS DE CRUCEROS

CONSEJOS

Search the archive...



Home » Cruceronews

## Banana Coast, principal destino de cruceros en Honduras, lanza su web

7 JUNE 2010

NO COMMENT

Banana Coast, el primer puerto de cruceros en el territorio principal de Honduras programado para iniciar operaciones en el 2012, ha lanzado su página web oficial [www.bananacoast.com](http://www.bananacoast.com). La página de Internet contiene información sobre el desarrollo del proyecto de \$20 millones en el pueblo de Trujillo, la historia y cultura del pueblo, actividades turísticas disponibles y una galería de fotos.



El proyecto de desarrollo portuario está bajo la dirección de Grande Trujillo Autoridad (GTA) – una asociación entre la Municipalidad de Trujillo, un grupo de terratenientes locales dirigidos por Life Vision Properties y Global Destinations Developments, una compañía con sede en Miami. Ya han sido iniciadas conversaciones con líneas de crucero de lujo, y se espera que el puerto reciba sus primeros pasajeros en el 2012.

"Estamos uniendo las piezas finales de lo que se convertirá en el nuevo destino de cruceros del Caribe occidental," dijo Randy Jorgensen, presidente de Life Vision Properties y miembro de la junta directiva del GTA. "Además de desarrollar el turismo sustentable en el área, la infraestructura planificada para el puerto hecha a la medida brindará la oportunidad de visitar un destino que combina ecoturismo con turismo de aventura moderado."

Inicialmente será necesario el uso de "tenders." GTA planifica eventualmente construir un muelle con capacidad de atraque para dos barcos de gran tamaño.

La creación de un puerto de cruceros en Trujillo ha estado en discusión desde el 2004. Global Destinations Development llevó a cabo la "Prueba de Aptitud Física para Destinos de Cruceros," un estudio que determina la viabilidad de un área como destino de crucero. El estudio analizó todos los factores que constituyen un destino de cruceros exitoso, incluyendo su localización, sus puertos, las condiciones físicas de la ciudad, atractivo para ser mercadeada a viajeros y agentes de viajes, costos operacionales y marítimos, potencial de ingresos a bordo y posible satisfacción del viajero.

Con una inversión de 20 millones de dolares, Banana Coast ofrecerá a los pasajeros de crucero una combinación de los atractivos naturales de Trujillo, un pueblo localizado en la costa norteña del país, con facilidades y servicios de alta calidad para pasajeros. El proyecto incluye Banana Coast Landing, un área de compras con aproximadamente 16 kilómetros cuadrados de establecimientos, un restaurante y una marina para excursiones, todo enmarcado en el entorno tropical del área.

### AARP Travel

Go To AARP Travel To Plan Your Trip To Puerto Vallarta Today  
Destinations.AARP.org

### Ahorre Un 75% En Cruceros

Una Simple Búsqueda Para Comparar iDescuentos En Todos Los Cruceros!  
CompareBookings.com

### Gran Luxury Riviera Maya

2 adults \$319 USD All Inclusive 4 days/3 nights. Reserve Now!  
www.luxurybeachresorts.net

### Seguro de Embarcación

Tenga acceso a un seguro de embarcación más económico  
www.lwsf.us

Anuncios Google

### Tu guía de Consejos



Custodia de valores  
[22 May 2010 |]



Consejos para el uso de la VISA en el extranjero  
[21 May 2010 |]



Voltaje a bordo  
[21 May 2010 |]



Acceso al restaurante  
[20 May 2010 |]

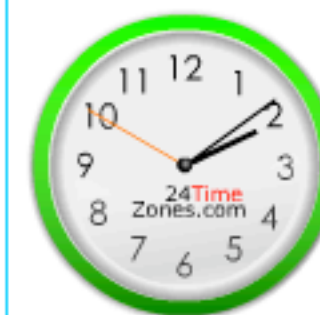
### La hora en los principales puertos



Barcelona



Miami



Cozumel



Buenos Aires

### Tags

Actividades Adventure of the Seas Allure of the Seas Barcelona buques

### Conoce los Buques

Celebrity Cruises  
Celebrity Cruises Constellation  
Iberocruceros  
Iberocruceros Grand